

There are no translations available.

Ô tô tải có lốp trục phôi nâng hạ là mẫu xe phổ biến trên thị trường và được nhập khẩu, sản xuất, lắp ráp trong nước. Trong Quy chuẩn kỹ thuật quốc gia về chất lượng an toàn kỹ thuật và bảo vệ môi trường đối với xe ô tô (QCVN: 09-2015/BGTVT) cũng có quy định tiêu chuẩn kỹ thuật đối với lốp xe này.

Theo cấu tạo hoạt động, xe có mặt trục (bánh) phôi có thể nâng lên, hạ xuống để phù hợp với nhu cầu chở tải của xe.

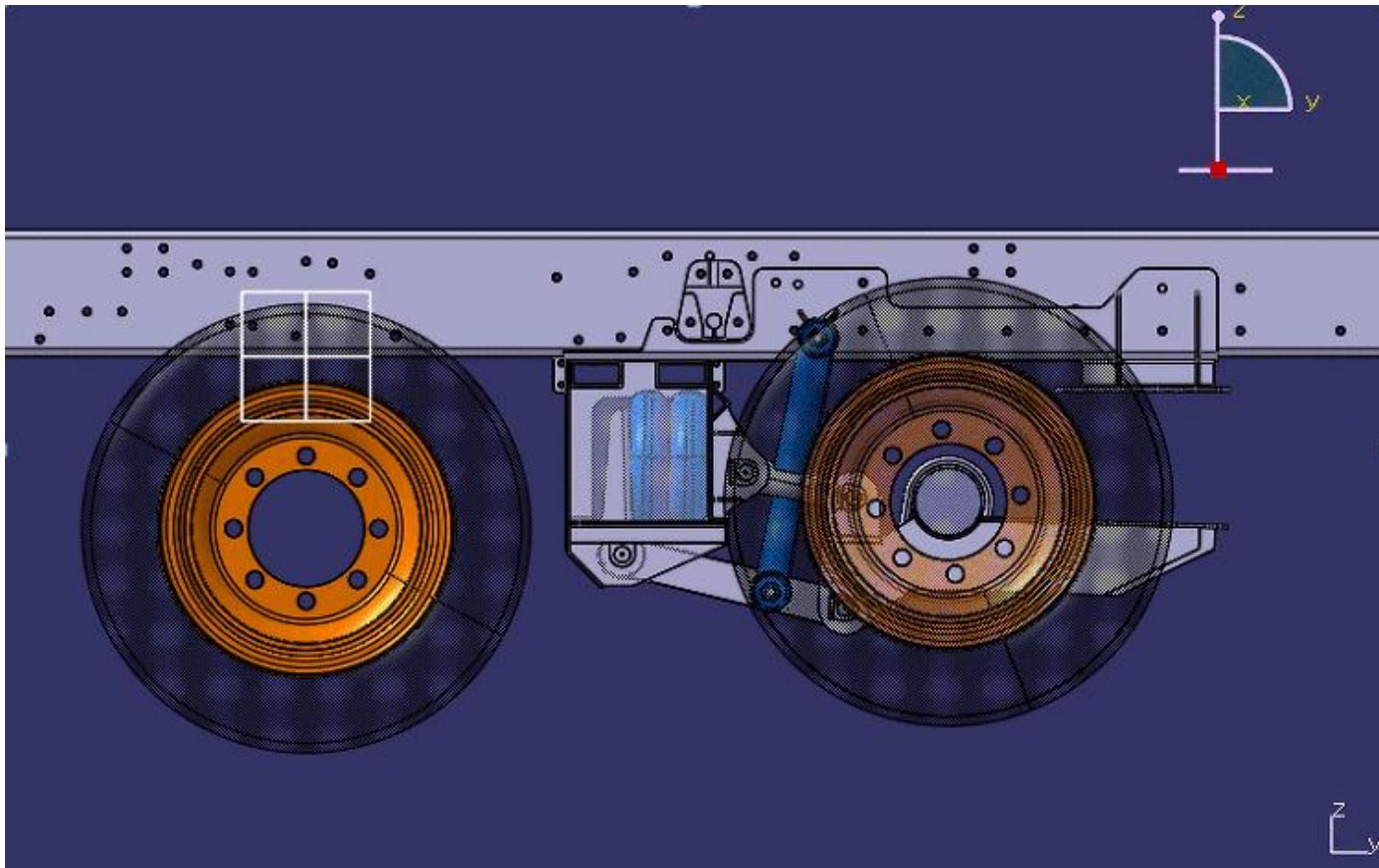


Hình minh họa: ô tô tải có lốp trục phôi nâng hạ

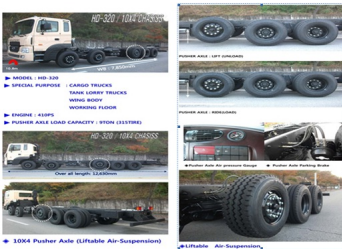
1. Sơ đồ cấu tạo và nguyên lý hoạt động:

1.1. Loại cơ cấu nâng hạ bố trí phía trước PUSH AXLE:

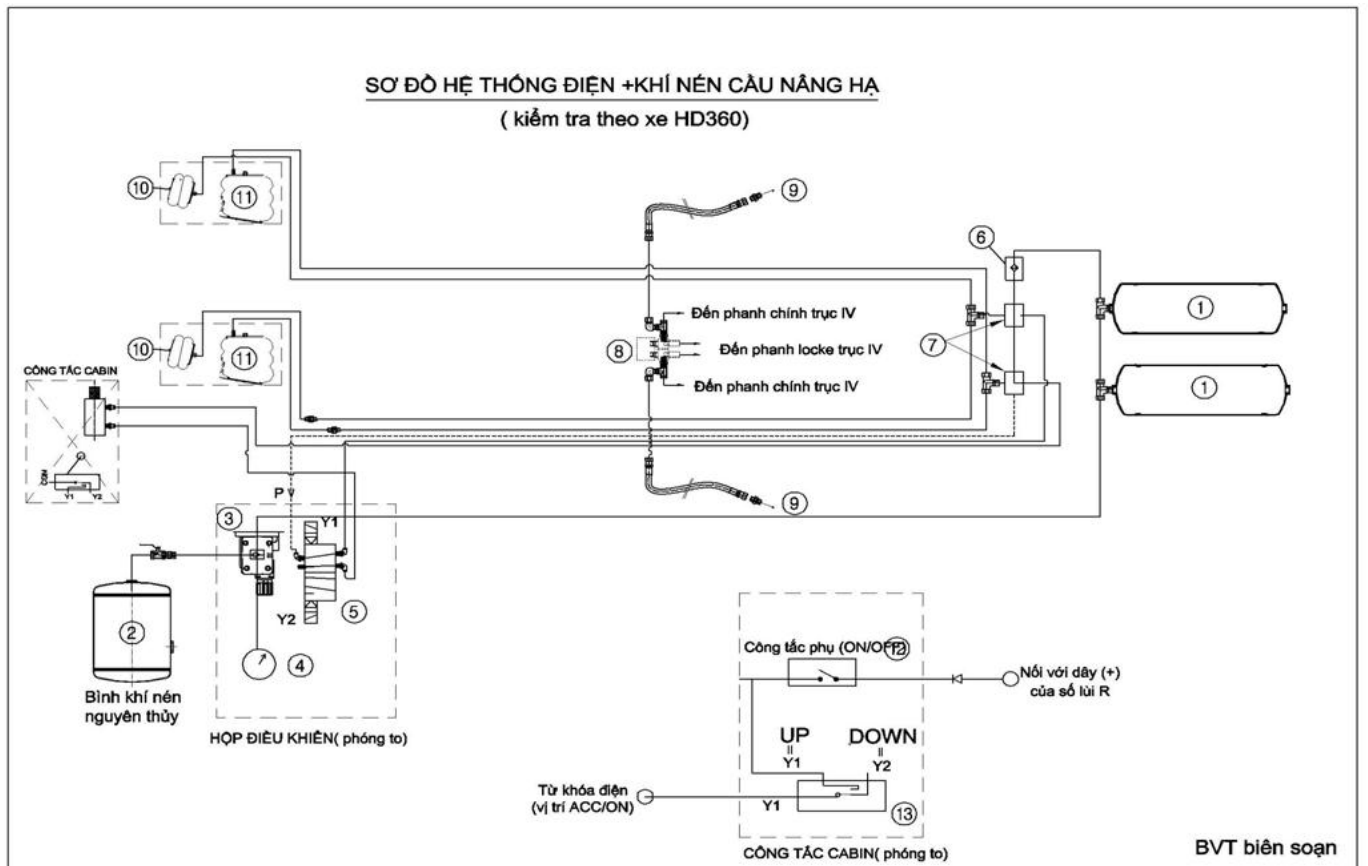
Đây là loại thông dụng, phổ biến hiện nay ở Việt Nam, thông thường là loại xe 5 trục (cơ cấu bánh xe 10x4)



Sơ lược cấu tạo cơ cấu nâng hạ



Loại cơ cấu nâng hạ bố trí phía trước (giữa)

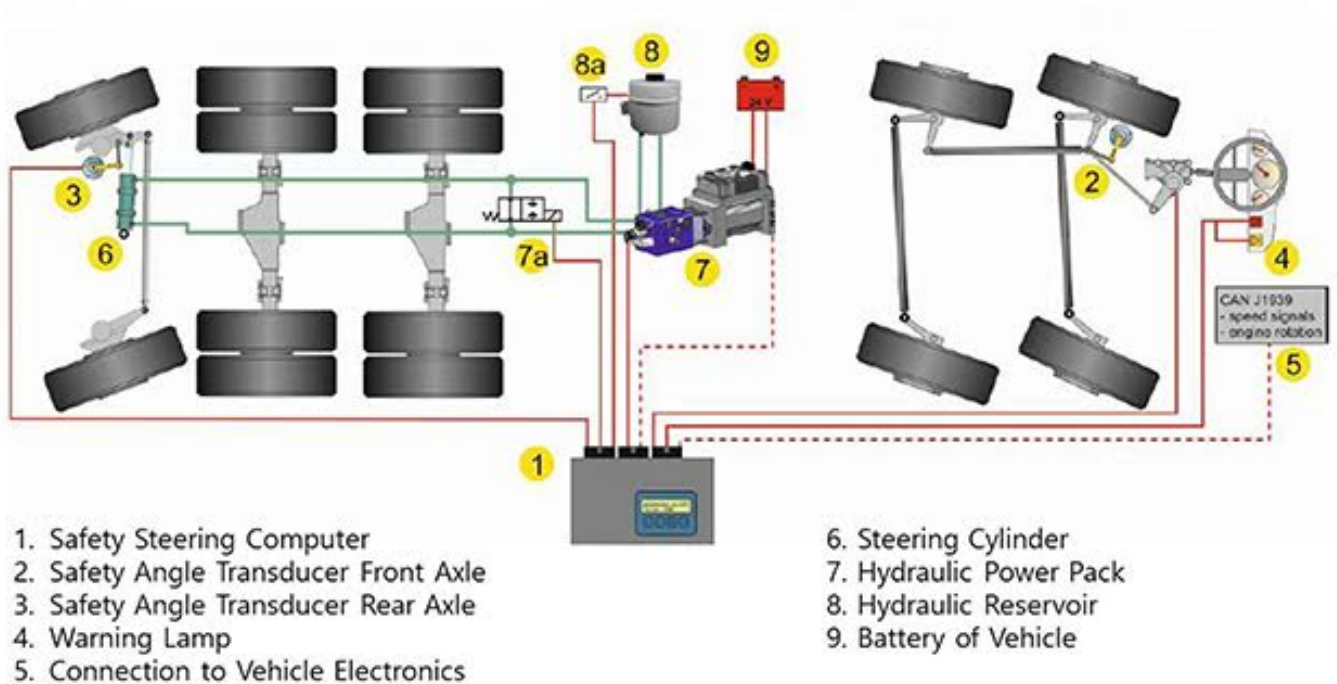


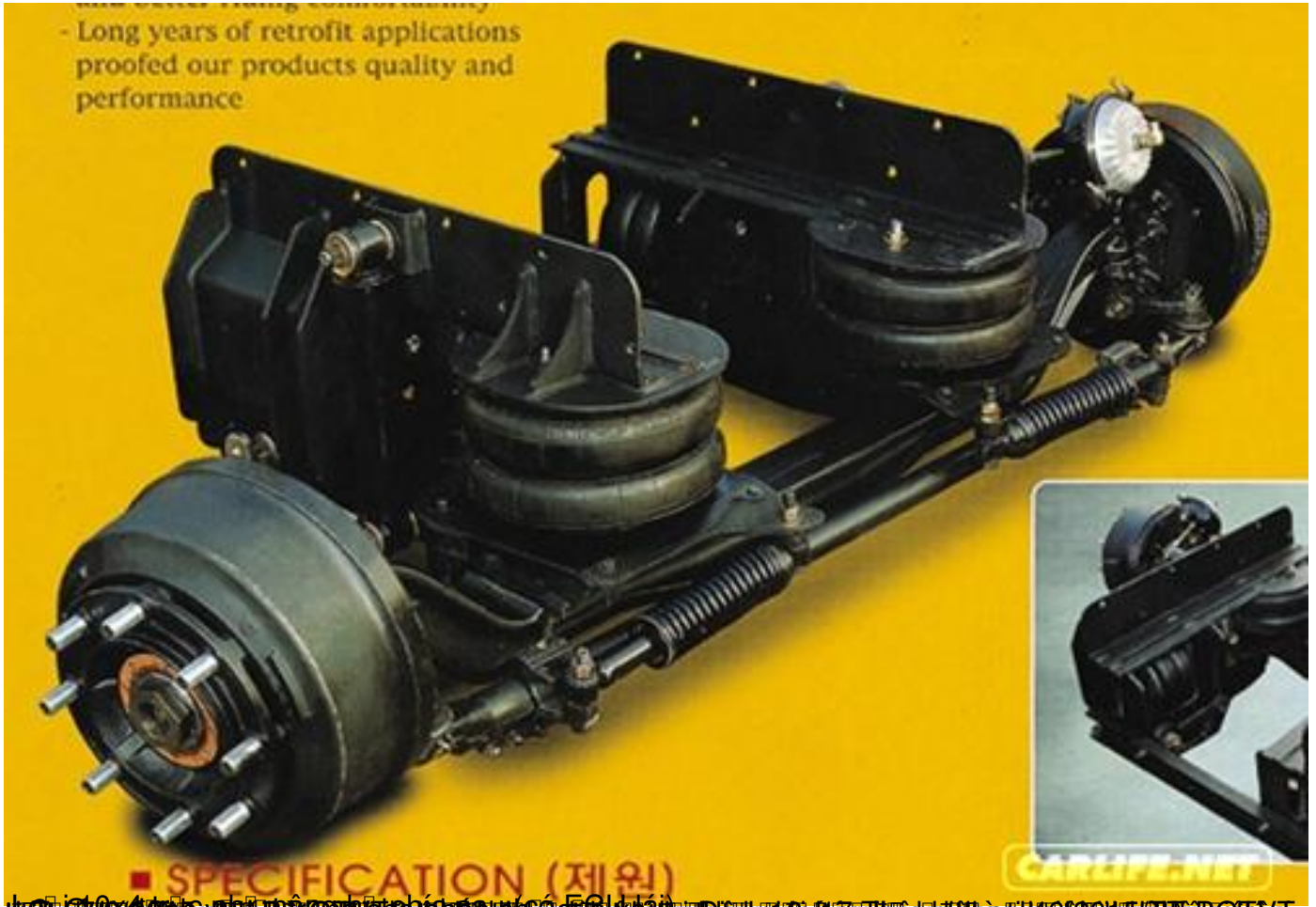


Đặc điểm cấu trúc phanh nâng hạ lốp trên ô tô tải và công tác kiểm tra ATKT & BVTM đối với ô tô tải có lốp

TT	TẢI TRỌNG HÀNG HÓA TRÊN 1 CẦU (kg)	TRẠNG THÁI CẦU TĂNG CƯỜNG	ÁP SUẤT ĐIỀU CHỈNH (bar)
1	Không tải	Nâng	Dưới 1
2	6 000	Hạ	1.5~2.5
3	7 000		3.5~4.5
4	8 000		5.5~6.5

한국상용트럭 파워스티어링 시스템 도형





trung tâm tư vấn và lắp đặt phụ tùng ô tô chuyên nghiệp và uy tín nhất tại Việt Nam



Độc đi m c a tr c ph nâng h l p trên ô tô t i và công tác ki m đ nh ATKT &BVTM đ i v i ô tô t i có l x y